



Échelle : 1/200 Date : 01/09/2018

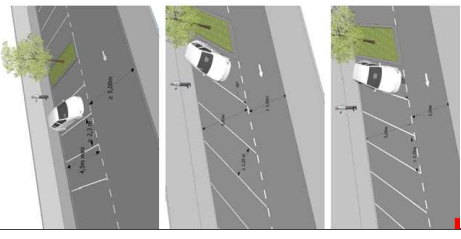
Visa Responsable Subdivision VTPN :
Frédéric Roseati

Visa Responsable de la Commune

Émission	Date	Modifications	Statut
A	01/09/2018	Original	Document de base
B			
C			
D			

Références informatiques : 20180013 Keolis velle 5074 Lyon-Orléans-2018-02-04-01-01-01-01
MÉTROPOLITAIN DE LYON - RÉSERVÉES LES DROITS DE SERVICES LIÉGÈRES MOBILITÉS SUSTAINABLES VTPN
20180013 Keolis velle 5074 Lyon-Orléans-2018-02-04-01-01-01-01

Stationnement en talon et en épi



Pénétration et fonctionnement

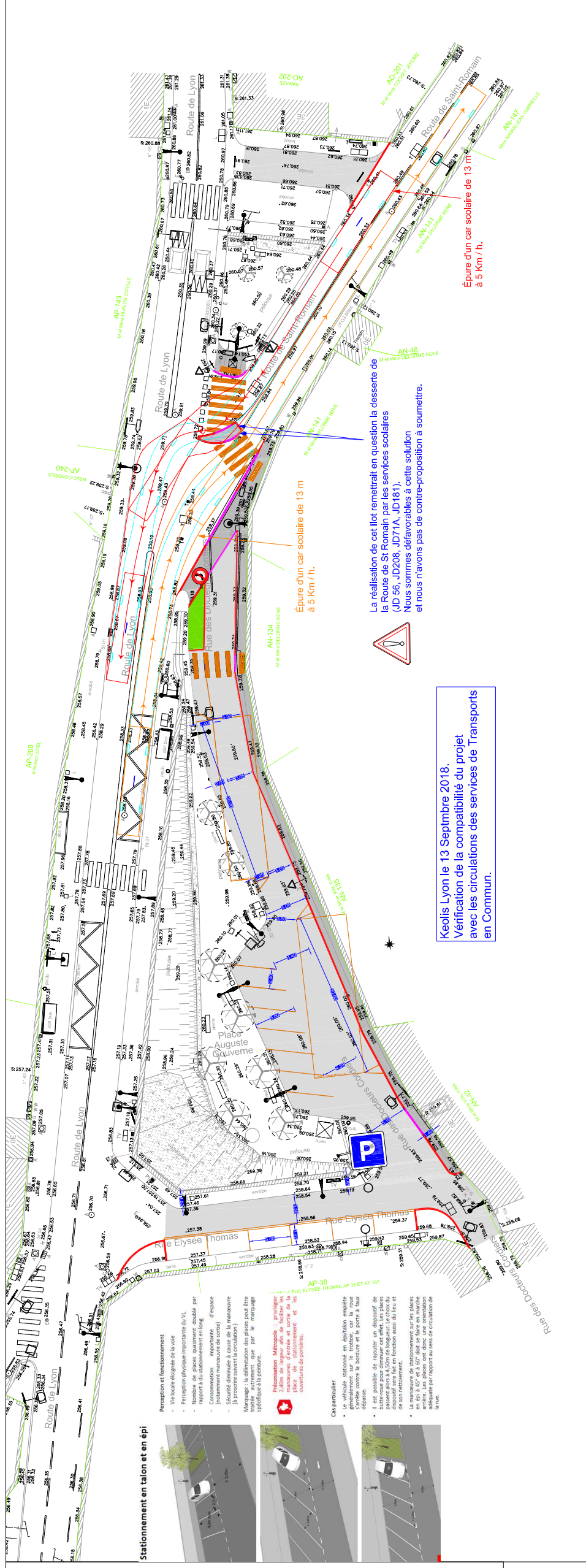
- Voir l'impact de la voirie
- Perception physique importante de VL
- Impact à la stationnement en talon et en épi
- Concomitance importante
- Sécurité diminuée à cause de la manœuvre (la structure souvent à circulation) - voir le plan de circulation
- Travail de nuit, que pour le manœuvre spécifique à la pénitence.

Recommandation Matériaux :

- 2,00m de largeur afin de faciliter la manœuvre
- Planer les trottoirs et les bordures de trottoirs
- Ouvrir les trottoirs

Cas particulier

- La voirie stationnée en épi/oblique empêche la circulation des véhicules et les piétons
- Il est possible de rajouter un dispositif de stationnement en talon et en épi pour permettre la circulation des véhicules et des piétons
- La manœuvre de stationnement sur les places en épi à 45° et à 60° doit se faire en marche arrière. Les places ont donc une orientation adéquate qui permet la manœuvre de stationnement de la rue.



La réalisation de cet lot remettrait en question la desserte de la Rue de St Romain par les services scolaires (JD 56, JD208, JD71A, JD181). Nous sommes défavorables à cette solution et nous n'avons pas de contre-proposition à soumettre.

Keolis Lyon le 13 Septembre 2018.
Vérification de la compatibilité du projet avec les circulations des services de Transports en Commun.