

### Liens d'accès

- Accès direct au portail famille : <http://harmonie.ecolesoft.net/portail>
- Soit uniquement pour le paiement : [www.tipi.budget.gouv.fr](http://www.tipi.budget.gouv.fr)

Accessible 24h/24h et 7j/7j, le portail famille vous permet de gagner du temps car vous avez la possibilité de :

- Gérer vos informations personnelles,
- Gérer les inscriptions et déclarer les absences de vos enfants,
- Payer les factures du périscolaire et de la cantine

### Pré requis et paramétrage

- L'utilisation du portail Famille a été validée pour les navigateurs :
  - o Internet Explorer version 7 et supérieure
  - o Mozilla Firefox version 3.5 et supérieure

Vous pouvez télécharger les mises à jour gratuitement sur les sites de Microsoft pour internet explorer ou Mozilla pour Mozilla Firefox.

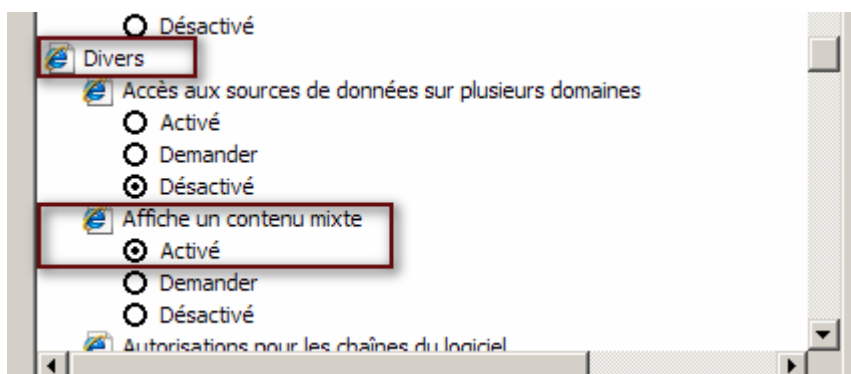
- Message sécurité lors de l'affichage du bandeau dans Internet Explorer

Notre site « Portail famille » est un site sécurisé (https).

Cependant l'url du bandeau d'entête peut faire référence à un site non sécurisé. Dans le navigateur Internet Explorer, par défaut, la mixité de ces informations produit un message de sécurité à chaque changement d'écran.

Pour ne plus avoir ce message, il suffit de réaliser les opérations suivantes dans le navigateur :

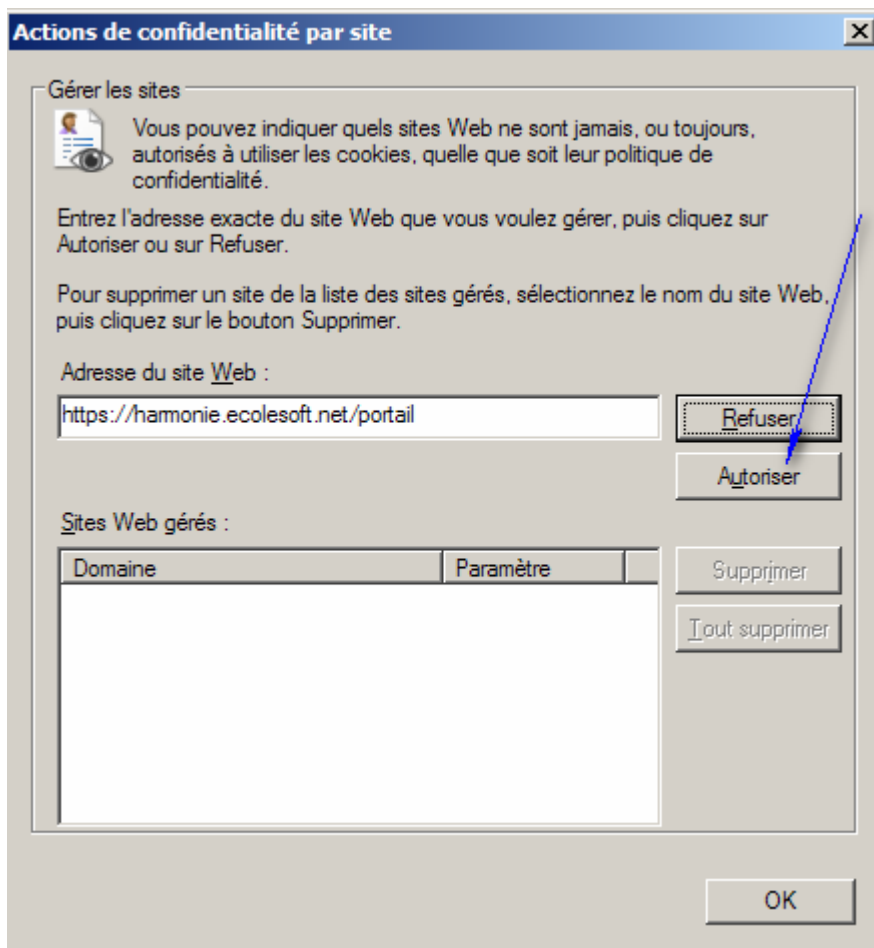
- Cliquer dans le menu Outils / Options Internet
- Choisir l'onglet Sécurité
- Choisir le bouton Zone Internet
- Cliquer sur le bouton Personnalisé le niveau
- Dans la liste hiérarchique proposée, choisir Divers / Afficher un contenu mixte.
- Cochez le bouton radio Activé.



- Dans Internet Explorer, après avoir saisi votre identifiant et votre mot de passe sans erreur, si vous obtenez toujours le message : « Ce serveur n'a pas pu vérifier que vous êtes autorisé à accéder à cet espace. Ou vous avez fourni les qualifications erronées (par exemple mauvais mot de passe), ou votre navigateur ne comprend pas comment fournir les qualifications exigées », effectuez les opérations suivantes :

- Cliquer dans le menu Outils / Options Internet

- Choisir l'onglet Confidentialité
- Choisir le bouton Site
- Renseigner l'adresse du site web : <https://harmonie.ecolesoft.net/portail>
- Cliquer sur le bouton Autoriser
- Cliquer sur le bouton OK
- Cliquer sur le bouton OK pour fermer les options internet
- Tenter de se reconnecter au portail famille



## Description des fonctionnalités de base disponibles

### Accès aux informations personnelles

Grâce au portail, vous pouvez directement consulter ou effectuer les modifications correspondant à vos informations personnelles ou à celles de vos enfants.

### Rubrique « Mon Compte »



Informations concernant le responsable



Informations concernant le conjoint



Informations concernant les données fiscales



Informations concernant la C.A.F.



Coordonnées bancaires

Coordonnées Bancaires

### Rubrique « Mes enfants », choisir l'enfant pour modifier ses renseignements



Autorisations données aux personnes venant chercher un enfant



Données complémentaires concernant l'enfant



Données sanitaires concernant l'enfant



Insertion de la photo d'un enfant

## Comment envoyer un message à la collectivité ?

Vous allez pouvoir saisir un message après avoir cliqué sur le bouton « **Boîte de réception** ».



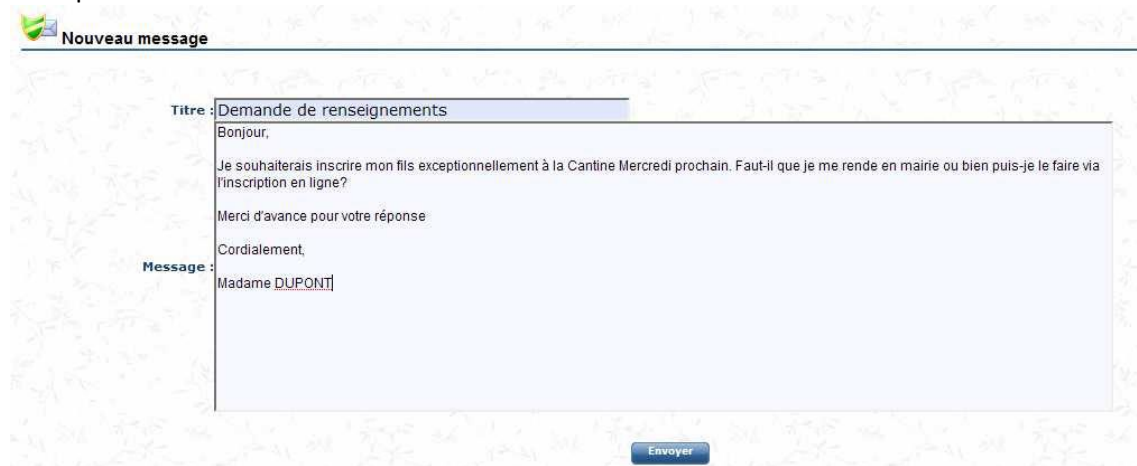
Boîte de réception : ensemble des messages.



Contactez la collectivité par message.

Pour le transmettre, il suffit ensuite de cliquer sur le bouton « envoyer »

### Exemple d'écran



**Nouveau message**

Titre : Demande de renseignements

Bonjour,

Je souhaiterais inscrire mon fils exceptionnellement à la Cantine Mercredi prochain. Faut-il que je me rende en mairie ou bien puis-je le faire via l'inscription en ligne?

Merci d'avance pour votre réponse

Cordialement,

Madame DUPONT]

Envoyer

## Comment vous pouvez réceptionner les messages envoyés par la collectivité ?

Vous êtes informé qu'il y a un nouveau message lors de votre connexion au portail :



En cliquant sur le lien correspondant au nombre de messages, vous accédez directement à la boîte de réception :




Boite de réception

Mes messages			
Qui	Date	Taille	Objet
Magnus ENFANCE	02/02/2010 15:50:14	0	Cantine - inscription prise en compte

Vous pouvez également cliquer sur le bouton « Boite de réception » pour accéder à cette liste.

## Demande de réservation journalière

Vous devez :

- Avoir inscrit votre enfant, au préalable, en Mairie,
- Vous positionner sur l'enfant pour lequel vous souhaitez effectuer une demande de réservation journalière,
- Vous placer sur le jour de l'agenda pour lequel vous souhaitez faire la demande,
- Effectuer un clic avec le bouton droit de la souris,
- Sélectionner le choix Demande de réservation,
- Le symbole  apparaît dans case du jour correspondant.

## Demande d'absence

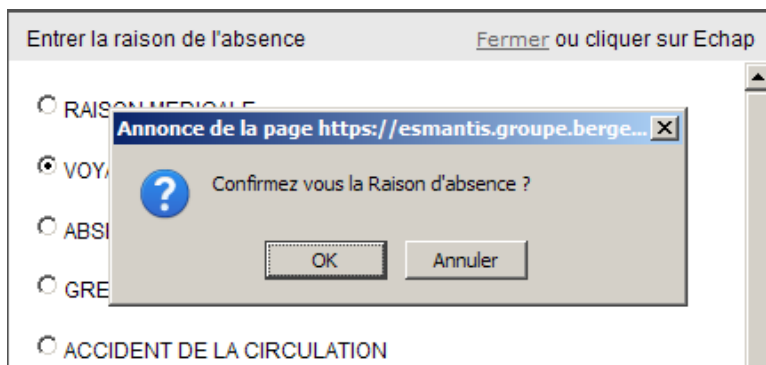
Vous devez :

- Vous positionner sur l'enfant pour lequel vous souhaitez signaler une absence,
- Vous placer sur le jour de l'agenda pour lequel vous souhaitez faire la demande,
- Effectuer un clic avec le bouton droit de la souris,
- Sélectionner le choix Déclarer une absence,
- Le motif de l'absence doit être sélectionné dans la liste de choix suivante :

Entrer la raison de l'absence Fermer ou cliquer sur Echap

- RAISON MEDICALE
- VOYAGE OU SORTIE SCOLAIRE
- ABSENCE DE L'ENSEIGNANT
- GREVE DU PERSONNEL OU DES ENSEIGNANTS
- ACCIDENT DE LA CIRCULATION
- PARTICIPATION A UNE SEQUENCE DE SOUTIEN
- CAS DE FORCE MAJEURE
- CIRCONSTANCES EXCEPTIONNELLES
- AUTRES

- Puis confirmé



- Après la validation du motif, le symbole 📅 apparaît dans case du jour correspondant.



## Facturation - paiement en ligne

- Vous avez la possibilité de régler la totalité de vos factures par carte bancaire directement à partir du lien : [www.tipi.budget.gouv.fr](http://www.tipi.budget.gouv.fr)
- Modalités d'accès :
  - Identifiant collectivité : 021289
  - Référence : code noté sur la facture

N° : 99996884

Du 11/05/2018

A régler avant le 31/05/2018

Famille n° : 6945049XXXXX

Identifiant Collectivité: 021289

N° de Référence: 2018-XX-00-XXXX